



**CLUB SCHUETZENHOUSE
RESTAURANT
LOUNGE
EVENTS**



Soho Kosmos

Kultur, Vielfalt und Genuss: Das ist der Soho Kosmos. Dank langjährigem Know-How, dem kreativen Umfeld und der familiären Atmosphäre sind wir mehr als nur ein Eventlokal.

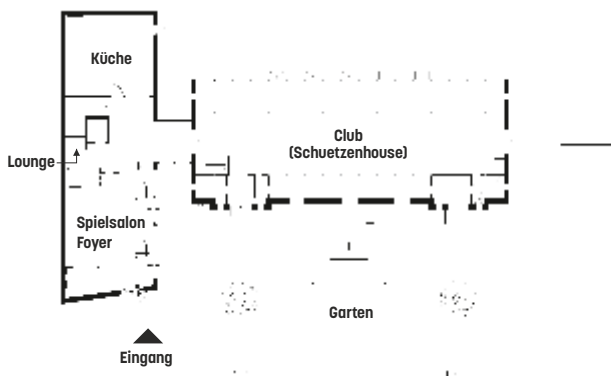
Der Soho Kosmos bietet reichlich Platz für aussergewöhnliche Anlässe - auch für deinen Event!

Das Team rund um die Geschäftsführer Dänu Käser und Dänu Müller hat neben dem regulären Club- (Schuetzenhouse), Lounge-, Spielsalon und Restaurant-Betrieb ein neues Konzept entwickelt, das sich bewährt. Dabei wirst du zum Hauptakteur des Geschehens. Der Soho Kosmos plant und organisiert Events nach Wunsch. Ob Geburtstagsdinner im Garten, Hochzeitsball auf dem ganzen Gelände oder Weihnachtsessen im Club. Das Soho bietet dir ein Angebot aus schier unendlichen Möglichkeiten und versucht das Beste für jeden einzelnen herauszupicken.

Der Mix aus dem historischen Schützenhaus und dem innovativen Neubau ist einzigartig. Zentral gelegen an der Autobahn A1 ist der Soho Kosmos in Wangen an der Aare /Wiedlisbach der perfekte Veranstaltungsort für Anlässe aller Art.

Engagiert und kreativ setzt das Soho Team deine Ideen und Wünsche um. Das passende Programm wird in Absprache zusammengestellt und wir kümmern uns darum, dass dein Anlass im Soho Kosmos unvergesslich wird.

Wir freuen uns auf Dich!





Soho Club Schuetzenhouse

Das alte Schützenhaus als Treffpunkt für Konzerte, Party und Kulturveranstaltungen. Die Bühne, die rustikale Bar und das charmante Ambiente bieten Raum für unvergessliche Abende.

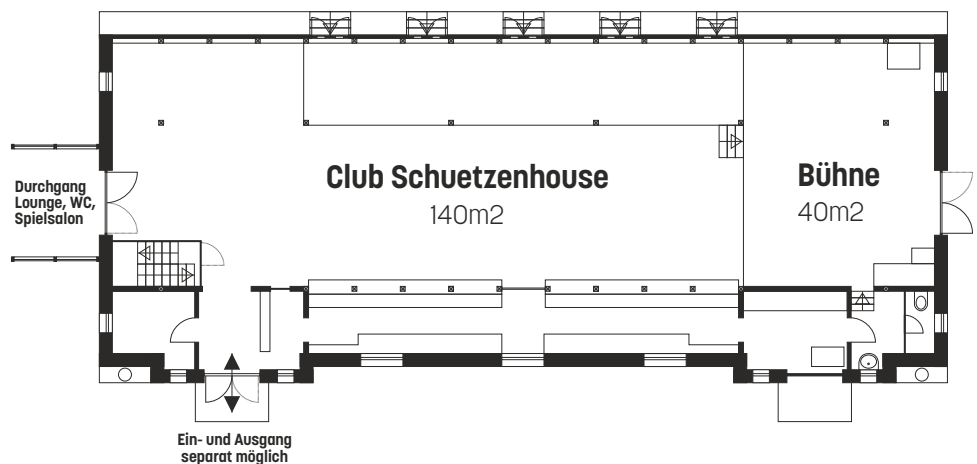
| | | | | |
|-----------------------|-------------------|--------------|----------------|--------------------|
| | | | | |
| STEHPLÄTZE 300-500 | SITZPLÄTZE 150 | APERÖ 300 | GALA 80-100 | BANKETT 120-200 |

NUTZFLÄCHE BÜHNENGRÖSSE
140m² | 40m²

TECHNIK
Musikanlage für Disco-Betrieb,
Grundbeleuchtung, Lichteffekte,
Beamer, Leinwand, Mikrofön,
Mischpult, CD Player,
Plattenspieler MK2, Nebelmaschine

AUSSTATTUNG
Bühne, Flipchart, WLAN, Tische,
Stühle, Stehbars

SPEZIELLES
Charmantes, nostalgisches und
geschichtsträchtiges Ambiente
mit 13m langer Bar und
altem Schützenläger





Soho Drink & Play Spielsalon | Foyer

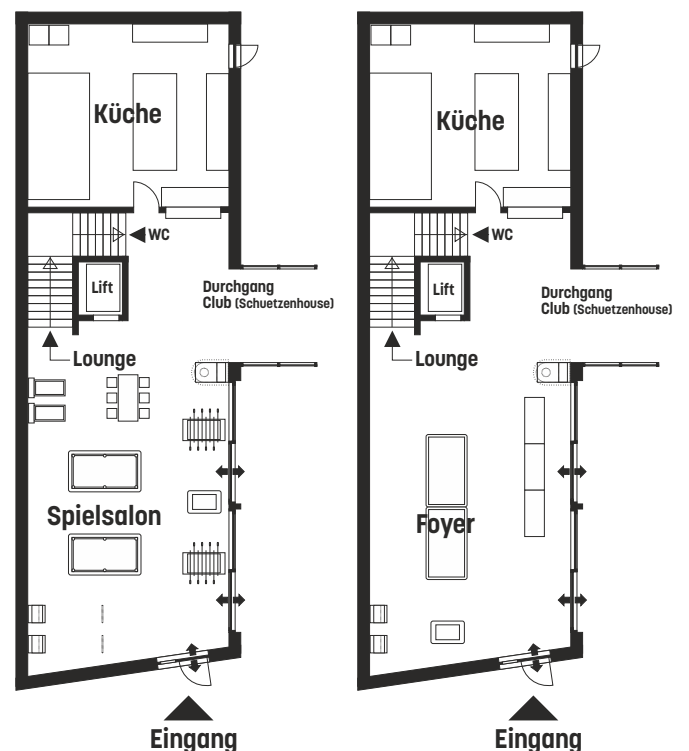
Im Erdgeschoss des Neubaus wird der eine oder andere Ball versenkt. Wir lassen die Dartpfeile fliegen, die Billardkugeln kreisen und die Töggeli-Spieler flanken - die komplett neue Einrichtung bietet Spiel und Spass für jung und alt: Das Angebot reicht von 2 Billardtischen, 2 Dartscheiben, 2 Töggeli-kasten, 2 Flipper über einen Boxkasten und dem Videogame «Fun4four».

Je nach Event kann der Raum auch als Foyer und Apéro-Bereich (ohne Geräte) genutzt werden.

NUTZFLÄCHE
80m²

TECHNIK
Sonos Musikanlage,
effektvolle Wand- und Decken-
beleuchtung

AUSSTATTUNG
Spielgeräte wie beschrieben





Soho Lounge

Helle, stilvoll eingerichtete Lounge im Obergeschoss des Soho Kosmos. Das Kaminfeuer und die lauschigen Sitzgelegenheiten laden bei einem feinen Drink zum Geniessen und Verweilen ein. Im grossen Fumoir kann die eine oder andere Zigarre gekostet werden. Gemütliches Zusammensein oder eifriges Mitfeiern: Sportliche Highlights werden live übertragen.

NUTZFLÄCHE LOUNGE | FUMOIR | WOHNSTUBE
52m² | 50m² | 32m²

TECHNIK

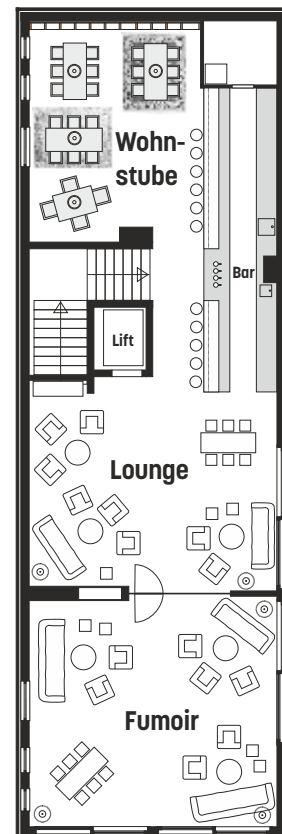
Sonos Musikanlage, Wandbeleuchtung und Ständerlampen, Kerzen, 2 Wand-TV's

AUSSTATTUNG

Cheminée, Sofas mit Tischen, Hochbars mit Stühlen, Bar, Gesellschaftsspiele, Bücher und Zeitschriften

SPEZIELLES

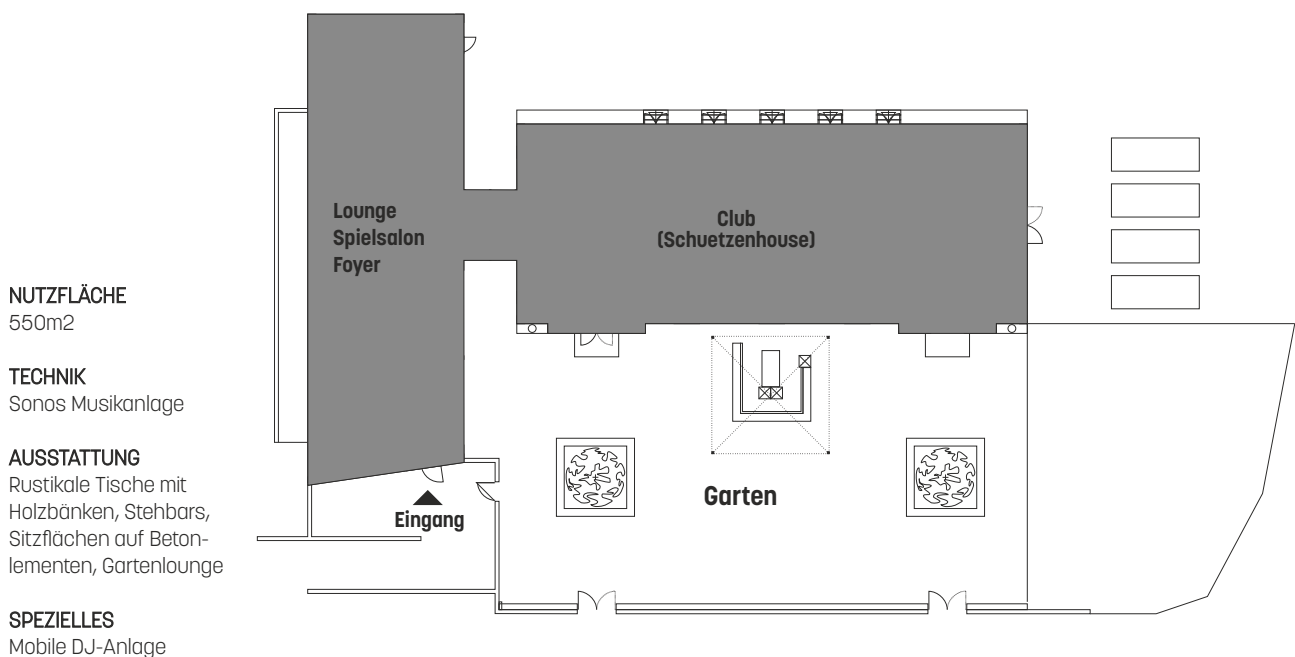
Regelmässige Ausstellungen von Bildern und Plastiken regionaler Künstler





Soho Garten

Die rund 550m² des Soho Gartens bieten Platz für unzählige Möglichkeiten. Der Soho Garten ist im Sommer der perfekte Ort für eine gemütliche Feier draussen. In der kalten Jahreszeit kann bei brennenden Feurschalen das Apéro draussen genossen werden.



Soho Preisbeispiele

Soho Events sind Events, die man sich leisten kann. Unsere Preise sind moderat und die Kostenstrukturen sind transparent. Geniere dich nicht, eine unverbindliche Offerte einzufordern. Wir freuen uns auf deine Ideen und Pläne.

RAUM | PERSONAL | MOBILIAR | INFRASTRUKTUR | TECHNIK | REINIGUNG

Grundsätzlich berechnen wir pro Person CHF 10.00 bis 15.00. Das heisst für 20 Personen CHF 200.00 bis 300.00 und für 100 Personen CHF 1'000.00 bis 1'500.00. Im Club beträgt das Minimum CHF 1'000.00

TECHNIK

Die Grundtechnik ist im Raumaufwand inbegriffen. Dies sind die vorhandene Musik- und Lichtanlage (DJ-Anlage) im Club sowie die Sonos Musikanlagen in allen Räumen.

Spezielle und zusätzliche Technik werden separat verrechnet.

DEKORATIONEN

Themenbezogenen Dekorationen werden durch unser kreatives Team angeboten. Diese bewegen sich zwischen CHF 100.00 bis 1'000.00.

HEIMFAHRDIENST

16 Plätze-Fahrzeug und Chauffeur mit Spezialausweis. Mietpreis und Lohnkosten je nach Distanz und Zeitaufwand zwischen CHF 400.00 und 600.00.

VORGEHEN

Es lohnt sich eine unverbindliche Offerte anzufordern. Dies nach einer kurzen Besichtigung und einem gemeinsamen Gespräch mit deinen Wünschen.

Melde dich unter info@soho-kosmos.ch

GEBURTSTAGSFEIER MIT 20 PERSONEN IN DER SOHO LOUNGE

| | | |
|--|------------|-----------------|
| Raumaufwand | CHF | 250.00 |
| Apéro (z.B. Blätterteiggebäck, Chips, Salzstangen) | CHF | 100.00 |
| Vorspeise (z.B. Salatbuffet) | CHF | 250.00 |
| Hauptspeise (z.B. Rahmschnitzel mit Butternudeln) | CHF | 530.00 |
| Dessert (z.B. Brönnti Creme im Weckglas) | CHF | 100.00 |
| Getränke nach effektivem Verbrauch, Annahme | CHF | 600.00 |
| Total zirka | CHF | 1'830.00 |

FIRMENANLASS MIT 50 PERSONEN IM SOHO CLUB

| | | |
|---|------------|-----------------|
| Raumaufwand | CHF | 1'000.00 |
| Dekoration | CHF | 350.00 |
| Apéro (z.B. Jalapeños und Samosas) | CHF | 625.00 |
| Vorspeise (z.B. Solothurner Wypuppe) | CHF | 625.00 |
| Hauptspeise (z.B. 8 versch. Tapas auf Tisch serviert) | CHF | 2'100.00 |
| Dessert (z.B. Toblerone Mousse, Ragusakuchen) | CHF | 400.00 |
| Getränke nach effektivem Verbrauch, Annahme | CHF | 1'500.00 |
| Total zirka | CHF | 6'600.00 |

HOCHZEITSFEIER MIT 100 PERSONEN IM SOHO CLUB

| | | |
|--|------------|------------------|
| Raumaufwand | CHF | 1'500.00 |
| Dekoration | CHF | 600.00 |
| Apéro (z.B. Caprese-Spiessli und Gemüse Sticks) | CHF | 700.00 |
| Vorspeise (z.B. Melone mit Rohschinken und Bruschetta) | CHF | 1'000.00 |
| Hauptspeise (z.B. Rindsentrecôte (Roastbeef) mit Gratin) | CHF | 5'400.00 |
| Dessert (z.B. Panna Cotta, Tiramisu im Weckglas) | CHF | 700.00 |
| Getränke nach effektivem Verbrauch, Annahme | CHF | 3'000.00 |
| Total zirka | CHF | 12'900.00 |

WEIHNACHTSPARTY MIT 200 PERSONEN IM CLUB, GARTEN, FOYER

| | | |
|--|------------|------------------|
| Raumaufwand | CHF | 2'000.00 |
| DJ | CHF | 500.00 |
| Dekoration | CHF | 800.00 |
| Apéro (z.B. verschiedene Canapés) | CHF | 1'100.00 |
| Vorspeise (z.B. Nüsslersalat mit Speck, Ei und Croûtons) | CHF | 2'000.00 |
| Hauptspeise (z.B. Kalbsfilet, Marchelsauce, Spätzli, Gemüse) | CHF | 9'000.00 |
| Dessert (z.B. New York Cheese-Cake auf Fruchtspiegel) | CHF | 2'000.00 |
| Getränke nach effektivem Verbrauch, Annahme | CHF | 6'000.00 |
| Total zirka | CHF | 23'400.00 |





Soho Team

Das Soho Team besteht aus kreativen Köpfen mit Erfahrung in nahezu allen Bereichen. Uns liegt es am Herzen, deinen Event zu einem unvergesslichen und einzigartigen Erlebnis zu machen. Deshalb setzen wir uns auch für jeden einzelnen Event so ein, als wäre es unser eigener.



DÄNU KÄSER
Geschäftsführer
Soho Kosmos



DÄNU MÜLLER
Stv, Planung 3rd Party Events



STEVEN KOHLER
Küchenchef
Leiter Restaurant



SUPPIACHETTIAR
PALANIVEL
«SUPI»
Küchenhilfe

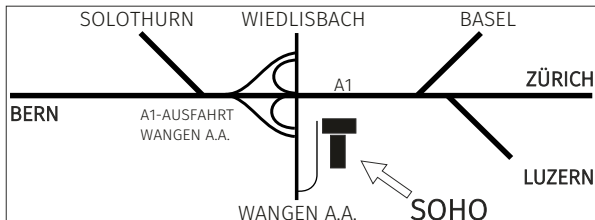


VANESSA SIMON
Leiterin Marketing Events



Soho Allgemein

Lage



Das Gebäude befindet sich direkt an der Autobahn A1. Wangen an der Aare und Wiedlisbach liegen im Herzen der Schweiz. Die Fahrzeiten aus unseren grösseren Städten, wie Bern, Zürich, Basel und Luzern betragen zwischen 30 und 55 Minuten.

Wangen an der Aare verfügt über einen SBB Bahnhof. Zu Fuss ist man in 10 Minuten im Soho. Busverbindungen erschliessen Wangen und Wiedlisbach mit Herzogenbuchsee.



Hotelzimmer

In unmittelbarer Nähe befindet sich das Hotel al ponte mit 54 Zimmer und 130 Betten. Die Gehdistanz zum Hotel beträgt 150m.

Parkierung

Rund um den Soho Kosmos befinden sich 200 Parkplätze. Diese werden von 08:00-18:00 von der Gemeinde Wangen an der Aare bewirtschaftet. Die ersten 3h sind gratis, dann kostet ein ganzer Tag Fr. 5.0. Ein Ticket muss auch für die ersten 3 Gratis-Stunden gelöst werden. Ab 18:00 Uhr bis 08:00 Uhr ist dann das Parkieren gratis und es muss auch kein Ticket gelöst werden.

Behindertengerecht

Schwellenloser Zugang im Erdgeschoss.
Lift ins Obergeschoss zur Lounge, Fumoir und Wohnstube. Lift ins Untergeschoss zu den WC-Anlagen mit behindertengerechtem WC. Der ganze Kosmos ist inklusive dem Garten Rollstuhlgängig.

Kontakt | Adressen

Soho Club | Restaurant | Lounge | Events
Location: Regast AG | Soho Kosmos
Wangenstrasse 45 | 4537 Wiedlisbach
Post: Regast AG | Soho Kosmos
Postfach 161 | 3380 Wangen an der Aare
Website: www.soho-kosmos.ch
Email: info@soho-kosmos.ch
Telefon: 032 636 24 64
Kanton: Bern

